


**Technické parametry**

- › Tlakový spínač s nastavitelnou spínanou hodnotou tlaku
- › Snadné nastavení spínané hodnoty tlaku pomocí nastavovacího kroužku s číselnou stupnicí
- › Dlouhodobá stabilita díky robustní měřicí komoře z nerezové oceli a velkému rozsahu přípustného tlaku
- › Mechanický zámek zabraňující nechtěné změně nastavení spínané hodnoty tlaku
- › Vysoká odolnost proti vibracím a rázům
- › Životnost delší než 50 miliónů tlakových cyklů
- › Pro použití v oblasti hydrauliky, pneumatiky, klimatizace a chlazení
- › UL certifikace a certifikace podle EU směrnice pro tlaková zařízení (PED)

**Popis funkce**

Tlakový spínač s měřicí komorou z nerezové oceli a nastavitelnou spínanou hodnotou tlaku. Nastavovací kroužek je opatřen stupnicí a jeho poloha je chráněna mechanickým zámekem. Pouzdro z nerezové oceli má přípojovací závit G1/4 s FKM těsnícím kroužkem. Pro elektrické připojení je použit čtyřkolíkový konektor M12x1. Tlakový spínač je vhodný pro průmyslové použití díky robustnímu provedení, odolnému proti vibracím a rázům.

Výstupy: spínaný kontakt (kolík 4)

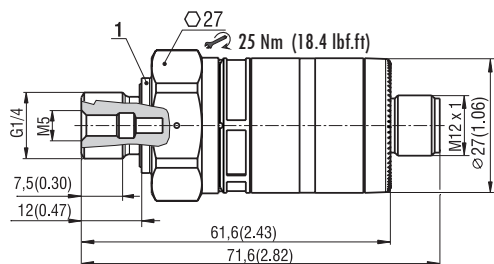
**Technická data**

Použití			
Typ		TS51-250	TS51-400
Rozsah měření	bar (PSI)	0 ...250 (0 ...3630)	0 ...400 (0 ...5800)
Bod sepnutí SP	bar (PSI)	7,5 ...250 (109 ...3630)	12 ...400 (174 ...5800)
Hystereze	bar (PSI)	5 (73)	8 (116)
Rozsah tlaku	bar (PSI)	400 (5800)	600 (8700)
Min. tlaková pevnost	bar (PSI)	1000 (14500)	1600 (23200)
Média		Kapaliny	
Teplota média	°C (°F)	-25 ... +80 (-13 ... +176)	
Teplota okolí	°C (°F)	-25 ... +80 (-13 ... +176)	
Teplota pro skladování	°C (°F)	-40 ... +100 (-40 ... +212)	
Elektrické parametry			
Provozní napětí	V DC	9,6 ... 32	
Spotřeba proudu	mA	< 25	
Min. izolační odpor	MΩ	100 (500 V DC)	
Třída ochrany		III	
IP ochrana		IP67	
Ochrana		Ochrana proti přepólování	
Výstupy			
Jeden digitální výstup		Spínaný signál; PNP spínač (kontakty normálně rozepnuté)	
Max. úbytek napětí spínaného výstupu DC	V	2	
Trvalý proud sepnutými kontakty	mA	500	
Frekvence spínání kontaktů	Hz	< 100	
Elektrická ochrana		Taktovaná ochrana proti zkratu a ochrana proti přetížení	
Přesnost / odchylky			
Přesnost spínaného bodu	%	< ± 2,5 (z koncové hodnoty), přesnost nastavení	
Opakovatelnost	%	< ± 0,5 (z koncové hodnoty); při kolísání teploty < 10 K	
Odchylka charakteristik	%	< ± 1,5 (z koncové hodnoty) metoda proložení přímkou (BFSL) < ± 2,5 (z koncové hodnoty) metoda nastavení mezních hodnot (LS)	
Teplotní drift na 10K	%	< ± 0,5	
Nastavování			
Nastavení spínaného bodu		Nastavovací kroužek s mechanickým zámekem	
Zkoušky / schválení			
EMC		DIN EN 61000-4-2 ESD EN 61000-4-3 HF radiated EN 61000-4-4 Burst EN 61000-4-6 HF conducted	4 kV CD / 8 kV AD 10 V/m 2 kV 10 V
Odolnost proti rázům		DIN IEC 68-2-27	50 g (11 ms)
Odolnost proti vibracím		DIN IEC 68-2-6	20 g (10 ...2000 Hz)
MTTF	roky	576	1030
Mechanické parametry			
Hmotnost	kg (lbs)	0,093 (0.21)	0,095 (0.21)
Materiály		Nerezová ocel (1.4404/316L); PBT; PC; FKM	
Materiály (smáčené dílce)		Nerezová ocel (1.4404/316L); FKM	

Min. počet tlakových cyklů		50 miliónů
Utahovací moment	Nm (lb.ft)	25 (18.4)
Připojení k obvodu		Vnější závit G1/4 (DIN EN ISO 1179-2); Vnitřní závit M5 pro restriktor
Těsnicí kroužek		FKM (DIN 3869)
Indikace, ovládací prvky		
Indikace stavu		Provoz – zelená LED Stav sepnutí – žlutá LED
Elektrické připojení		
Konektor		4-kolíkový, M12x1

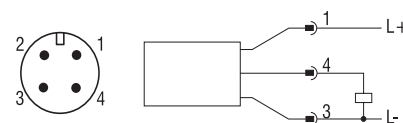
### Rozměry v milimetrech (in)

#### TS51

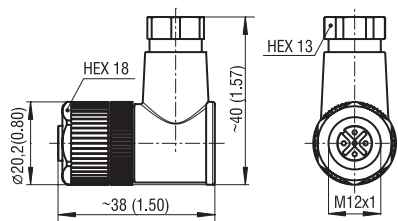


Poz.	Název	Typ
1	Square ring	16,5x1,5 VITON

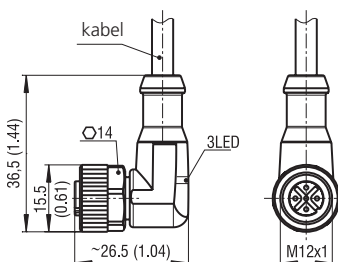
#### Elektrické připojení



#### Konektor bez kabelu



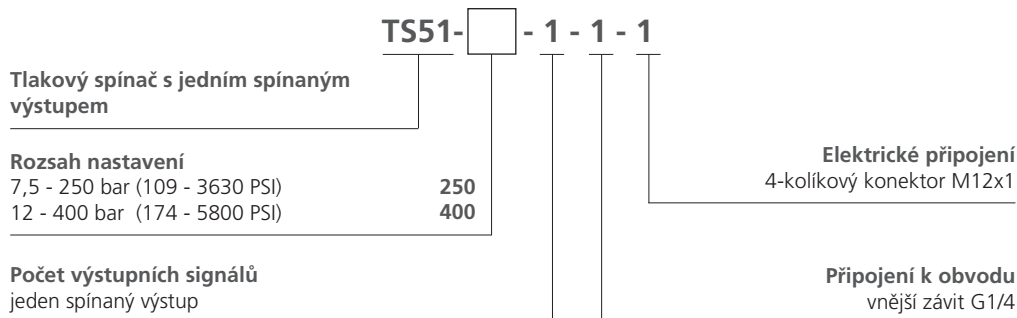
#### Konektor s kabelem



Typ konektoru	Objednáací číslo
bez kabelu	41349600
2m kabel	41582300
5m kabel	41825200

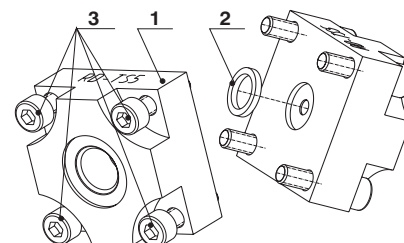
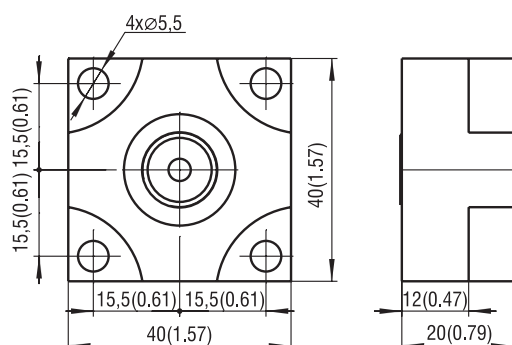
Konektor **není** součástí dodávky, možno objednat samostatně.

### Typový klíč



### Redukční deska v milimetrech (in)

PŘI NÁHRADĚ TLAKOVÉHO SPÍNAČE **TS4** - použijte redukční desku RD-TS5 s tlakovým spínačem TS51



Sada	Poz.	Název+Typ	Poz.	Název+Typ	Poz.	Název +Typ	Objednáací č.
RD-TS5-N	1	Adapter RD-TS5 (PO-B)	2	Square ring 9,25x1,68 NBR 70	3	Šroub M5x20	42807300
RD-TS5-V	1	Adapter RD-TS5 (PO-B)	2	O-kroužek 9,25x1,78 V90	3	Šroub M5x20	42807400